

Frage 1 - Was ist Ihnen bei der Nachmittagsbetreuung des Fördervereins wichtig?

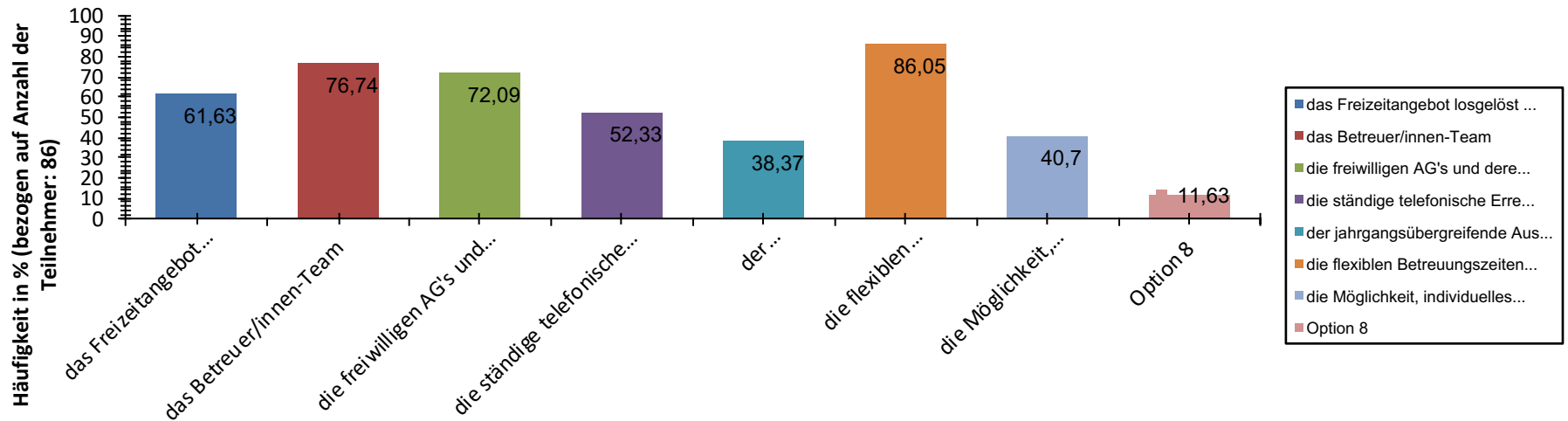
Stand: 20.07.2020 21:26:25, Umfrage "Foerderverein-THS-Mainz"

Anzahl ausgewerteter Teilnehmer: 87 (alle Teilnehmer)

Ergebnisse

Optionen	Anzahl	Häufigkeit nach Teilnehmer	Häufigkeit nach Antworten
das Freizeitangebot losgelöst vom Schulalltag	53	61.63%	14.02%
das Betreuer/innen-Team	66	76.74%	17.46%
die freiwilligen AG's und deren Durchführung	62	72.09%	16.40%
die ständige telefonische Erreichbarkeit der Betreuer/innen	45	52.33%	11.90%
der jahrgangsübergreifende Austausch der Kinder	33	38.37%	8.73%
die flexiblen Betreuungszeiten	74	86.05%	19.58%
die Möglichkeit, individuelles Essen zum Aufwärmen mitzugeben	35	40.70%	9.26%
Option 8	10	11.63%	2.65%
Gesamt	378 Antworten	86 Teilnehmer	

Was ist Ihnen bei der Nachmittagsbetreuung des Fördervereins wichtig?



Frage 1 - Was ist Ihnen bei der Nachmittagsbetreuung des Fördervereins wichtig?

Stand: 20.07.2020 21:26:25, Umfrage "Foerderverein-THS-Mainz"

Anzahl ausgewerteter Teilnehmer: 87 (alle Teilnehmer)

Ergebnis-Details für Eingabefeld von Option 8

Anzahl Antworten	10	Anzahl eindeutige	10
------------------	----	-------------------	----

Wert/Antwort	Anzahl	Häufigkeit
Betreute Hausaufgaben	1	10%
Die Betreuungszeiten über die Ganztagschule hinaus	1	10%
Die Betreuung der Hausaufgaben	1	10%
das ganze Konzept ist einfach gut	1	10%
die große Bandbreite der AG-Themen	1	10%
Eigentlich das ganze Konzept, ich habe nur die Wichtigsten Punkte angekreuzt. Der sehr persönliche Bezug der Betreuer zu jedem Kind ist auch mehr als gelungen. Es ist eine sehr schöne, herzliche und fürsorgliche Atmosphäre vorhanden.	1	10%
fachliche Betreuung der Hausaufgaben	1	10%
Möglichkeiten zum längeren Spielen mit den Freunden	1	10%
Qualifizierte Betreuerinnen	1	10%
Unser Kind kann spontan entscheiden, was es gerne machen möchte (freies Spiel, basteln, lesen, ...)	1	10%
Gesamt	10	100%

Frage 2 - Welche Noten geben Sie der Betreuung in folgenden Punkten?

Stand: 20.07.2020 21:26:25, Umfrage "Foerderverein-THS-Mainz"

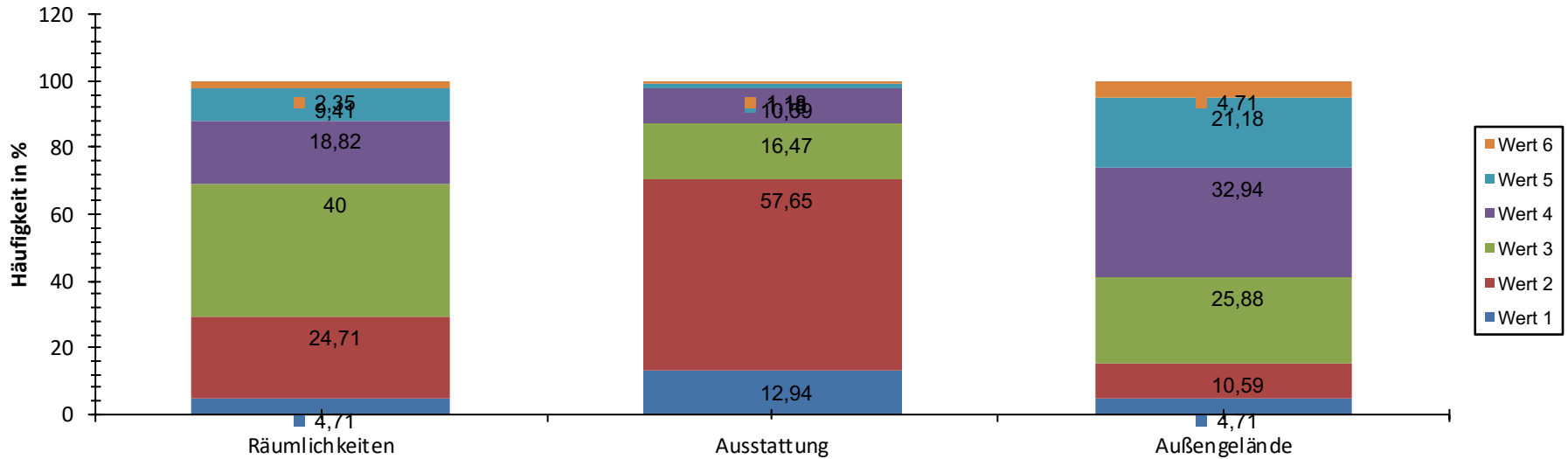
Anzahl ausgewerteter Teilnehmer: 87 (alle Teilnehmer)

Ergebnisse (Gesamt)

Häufigkeit in %	Wert 1	Wert 2	Wert 3	Wert 4	Wert 5	Wert 6	Gesamt
Räumlichkeiten	4.71%	24.71%	40%	18.82%	9.41%	2.35%	85
Ausstattung	12.94%	57.65%	16.47%	10.59%	1.18%	1.18%	85
Außengelände	4.71%	10.59%	25.88%	32.94%	21.18%	4.71%	85

Häufigkeit Anzahl	Wert 1	Wert 2	Wert 3	Wert 4	Wert 5	Wert 6	Gesamt	Mittelwert	Median
Räumlichkeiten	4	21	34	16	8	2	85	3.11	3
Ausstattung	11	49	14	9	1	1	85	2.33	2
Außengelände	4	9	22	28	18	4	85	3.69	4
Gesamt	19	79	70	53	27	7	255	3.04	3

Welche Noten geben Sie der Betreuung in folgenden Punkten?

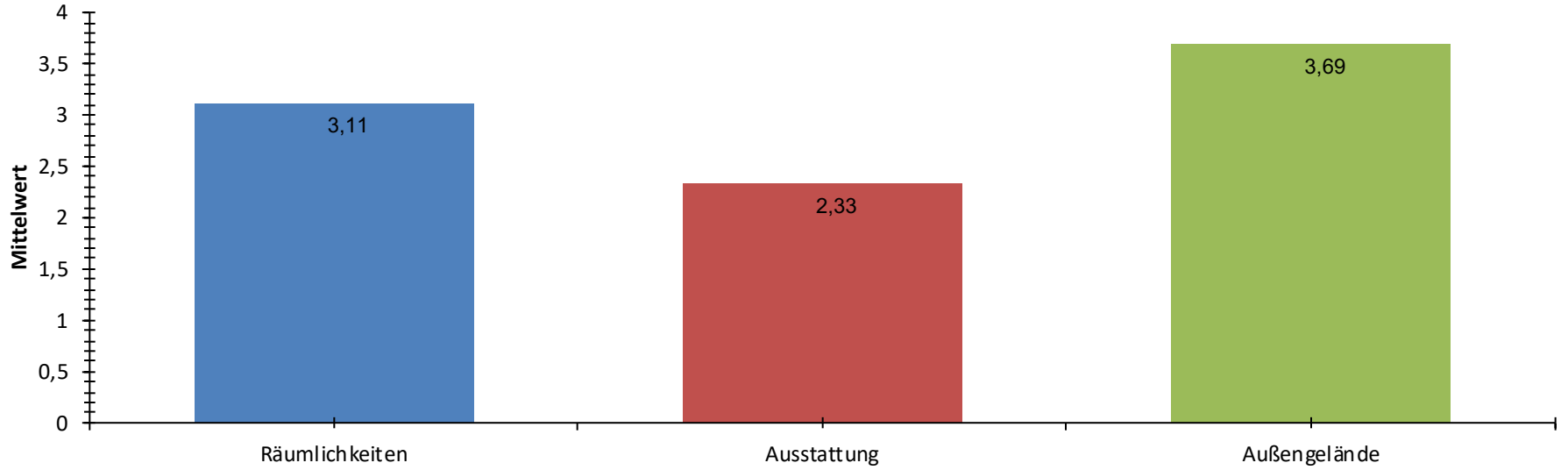


Frage 2 - Welche Noten geben Sie der Betreuung in folgenden Punkten?

Stand: 20.07.2020 21:26:25, Umfrage "Foerderverein-THS-Mainz"

Anzahl ausgewerteter Teilnehmer: 87 (alle Teilnehmer)

Welche Noten geben Sie der Betreuung in folgenden Punkten? - Durchschnitt



Frage 2 - Welche Noten geben Sie der Betreuung in folgenden Punkten?

Stand: 20.07.2020 21:26:25, Umfrage "Foerderverein-THS-Mainz"

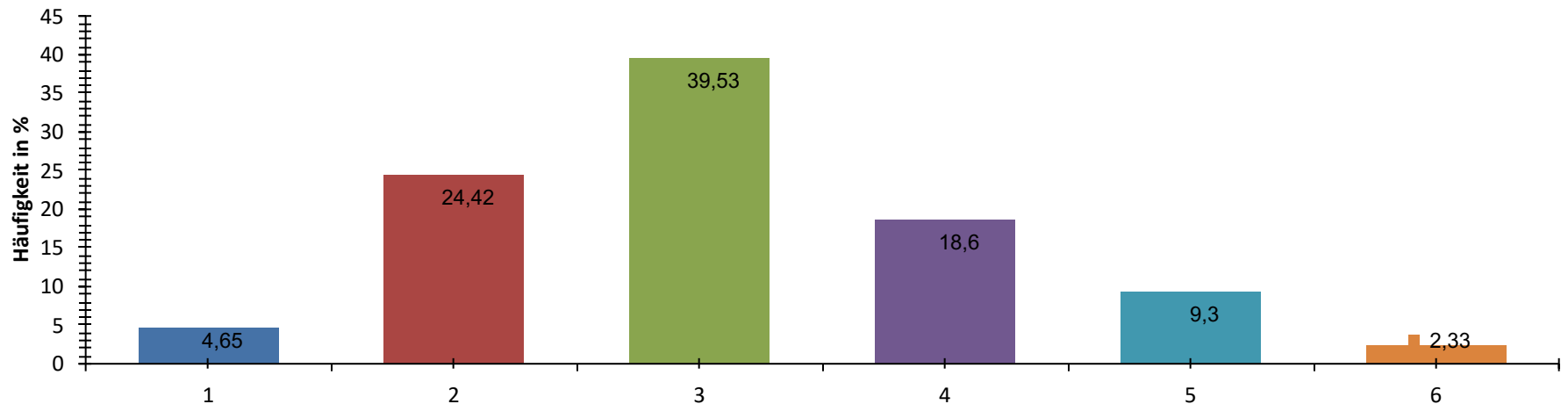
Anzahl ausgewerteter Teilnehmer: 87 (alle Teilnehmer)

Ergebnis-Details für Räumlichkeiten

Mittelwert	3.11	Median	3
Varianz	1.20	Standardabweichung	1.10
Niedrigster Wert	1	Höchster Wert	6

Wert/Antwort	Anzahl	Häufigkeit
1	4	4.65%
2	21	24.42%
3	34	39.53%
4	16	18.60%
5	8	9.30%
6	2	2.33%
Gesamt	85	97.70%

Räumlichkeiten



Frage 2 - Welche Noten geben Sie der Betreuung in folgenden Punkten?

Stand: 20.07.2020 21:26:25, Umfrage "Foerderverein-THS-Mainz"

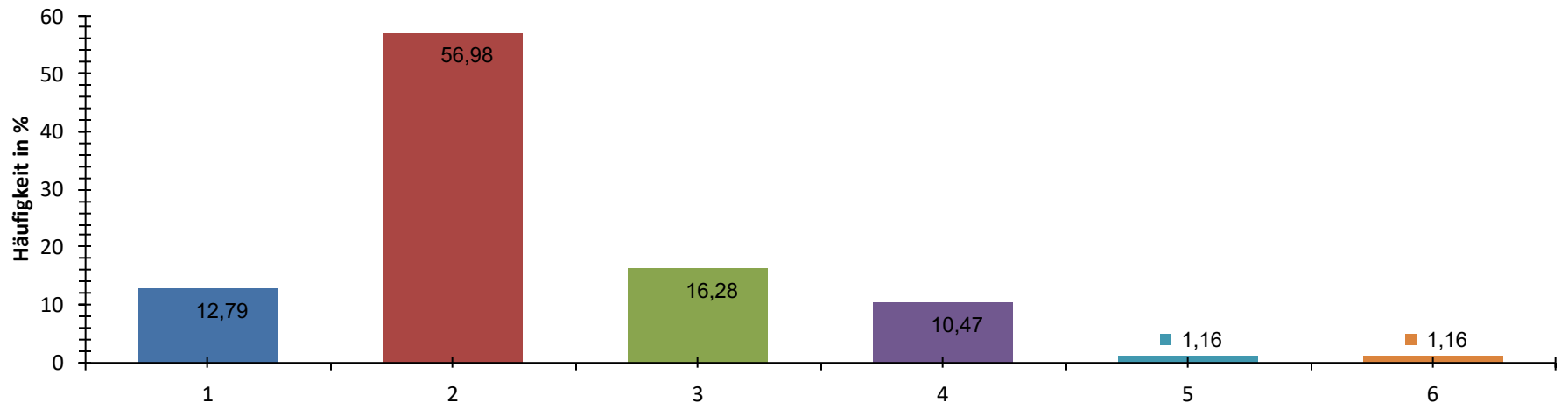
Anzahl ausgewerteter Teilnehmer: 87 (alle Teilnehmer)

Ergebnis-Details für Ausstattung

Mittelwert	2.33	Median	2
Varianz	0.90	Standardabweichung	0.95
Niedrigster Wert	1	Höchster Wert	6

Wert/Antwort	Anzahl	Häufigkeit
1	11	12.79%
2	49	56.98%
3	14	16.28%
4	9	10.47%
5	1	1.16%
6	1	1.16%
Gesamt	85	97.70%

Ausstattung



Frage 2 - Welche Noten geben Sie der Betreuung in folgenden Punkten?

Stand: 20.07.2020 21:26:25, Umfrage "Foerderverein-THS-Mainz"

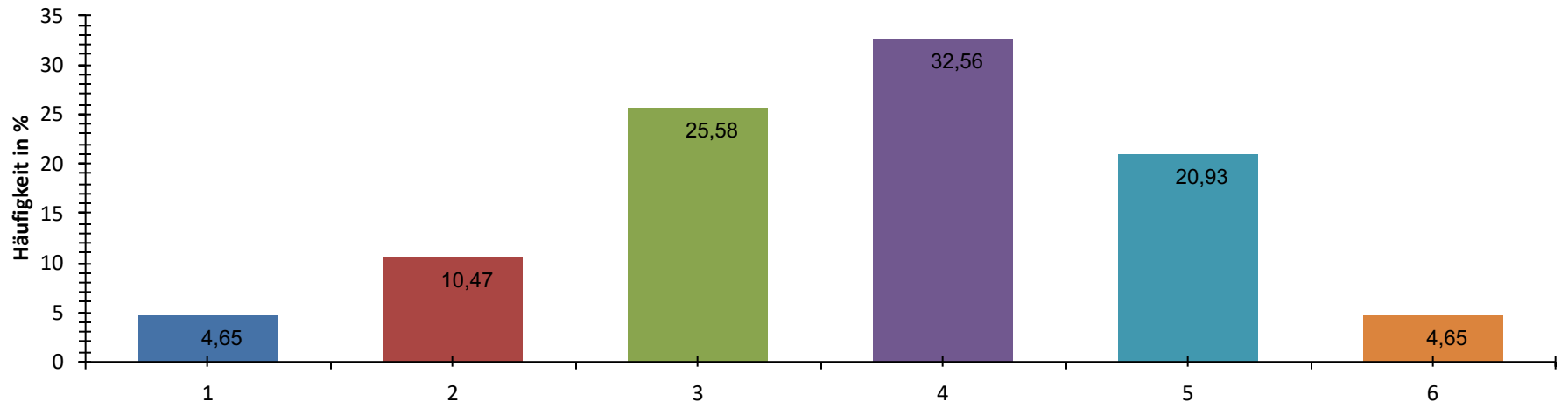
Anzahl ausgewerteter Teilnehmer: 87 (alle Teilnehmer)

Ergebnis-Details für Außengelände

Mittelwert	3.69	Median	4
Varianz	1.41	Standardabweichung	1.19
Niedrigster Wert	1	Höchster Wert	6

Wert/Antwort	Anzahl	Häufigkeit
1	4	4.65%
2	9	10.47%
3	22	25.58%
4	28	32.56%
5	18	20.93%
6	4	4.65%
Gesamt	85	97.70%

Außengelände



Frage 3 - Wie gerne geht/gehen ihr Kind/ihre Kinder in die nachmittägliche Betreuung?

Stand: 20.07.2020 21:26:25, Umfrage "Foerderverein-THS-Mainz"

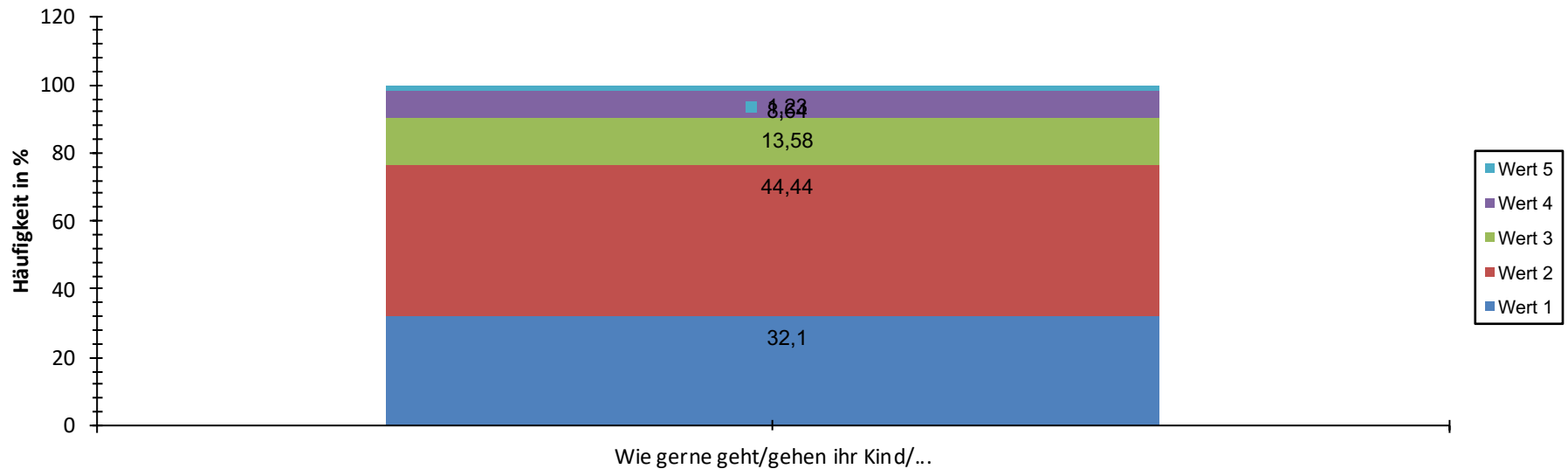
Anzahl ausgewerteter Teilnehmer: 87 (alle Teilnehmer)

Ergebnisse (Gesamt)

Häufigkeit in %	Wert 1	Wert 2	Wert 3	Wert 4	Wert 5	Gesamt
Wie gerne geht/gehen ihr Kind/ihre Kinder in die nachmittägliche Betreuung?	32.10%	44.44%	13.58%	8.64%	1.23%	81

Häufigkeit Anzahl	Wert 1	Wert 2	Wert 3	Wert 4	Wert 5	Gesamt	Mittelwert	Median
Wie gerne geht/gehen ihr Kind/ihre Kinder in die nachmittägliche Betreuung?	26	36	11	7	1	81	2.02	2
Gesamt	26	36	11	7	1	81	2.02	2

Wie gerne geht/gehen ihr Kind/ihre Kinder in die nachmittägliche Betreuung?

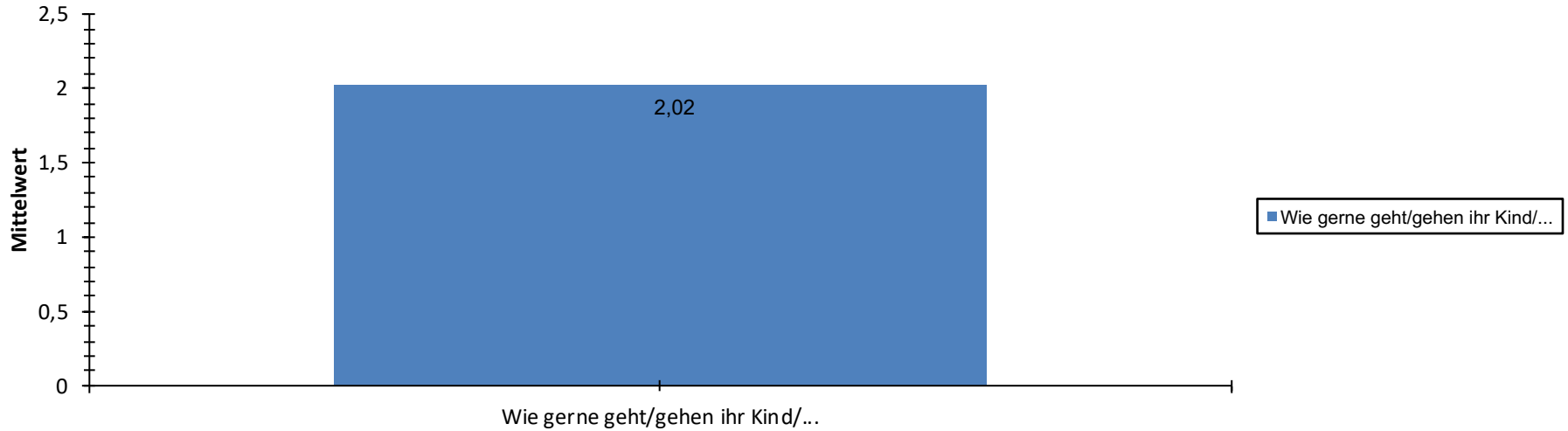


Frage 3 - Wie gerne geht/gehen ihr Kind/ihre Kinder in die nachmittägliche Betreuung?

Stand: 20.07.2020 21:26:25, Umfrage "Foerderverein-THS-Mainz"

Anzahl ausgewerteter Teilnehmer: 87 (alle Teilnehmer)

Wie gerne geht/gehen ihr Kind/ihre Kinder in die nachmittägliche Betreuung? - Durchschnitt



Frage 3 - Wie gerne geht/gehen ihr Kind/ihre Kinder in die nachmittägliche Betreuung?

Stand: 20.07.2020 21:26:25, Umfrage "Foerderverein-THS-Mainz"

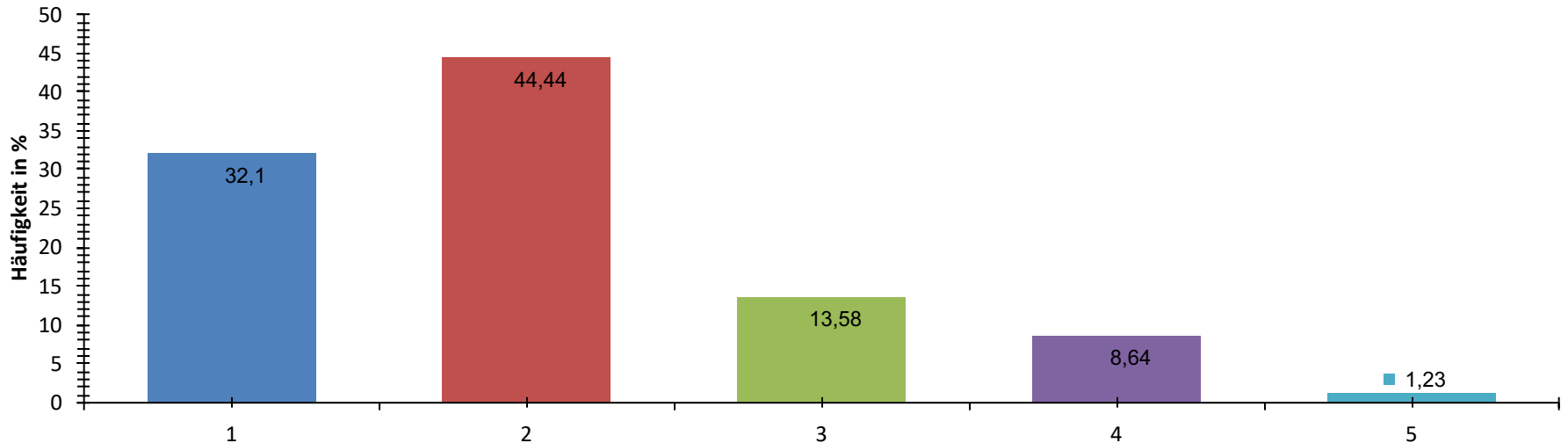
Anzahl ausgewerteter Teilnehmer: 87 (alle Teilnehmer)

Ergebnis-Details für Wie gerne geht/gehen ihr Kind/ihre Kinder in die nachmittägliche Betreuung?

Mittelwert	2.02	Median	2
Varianz	0.91	Standardabweichung	0.96
Niedrigster Wert	1	Höchster Wert	5

Wert/Antwort	Anzahl	Häufigkeit
1	26	32.10%
2	36	44.44%
3	11	13.58%
4	7	8.64%
5	1	1.23%
Gesamt	81	93.10%

Wie gerne geht/gehen ihr Kind/ihre Kinder in die nachmittägliche Betreuung?



Frage 4 - Was wollten Sie uns schon immer einmal sagen?

Stand: 20.07.2020 21:26:25, Umfrage "Foerderverein-THS-Mainz"

Anzahl ausgewerteter Teilnehmer: 87 (alle Teilnehmer)

Ergebnis-Details für Was wollten Sie uns schon immer einmal sagen?

Anzahl Antworten	46	Anzahl eindeutige	46
------------------	----	-------------------	----

Wert/Antwort	Anzahl	Häufigkeit
ausser der Dauerbaustelle, die leider das draussen spielen verdirbt ist alles ok!	1	2.17%
Danke für die tolle Arbeit, die Sie alle jeden Tag und besonders in der aktuellen Situation leisten! Es hat eigentlich immer alles reibungslos und unbürokratisch funktioniert, was ich persönlich sehr schätze. Auch hat die Betreuung immer ihre Anpassungsfähigkeit an alle äußeren Gegebenheiten unter Beweis gestellt.	1	2.17%
Danke, dass ich mein Kind Ihnen anvertrauen kann und flexibel in den Zeiten sein kann.	1	2.17%
Danke, dass Sie die Betreuende Grundschule möglich machen!!!	1	2.17%
Das Betreuerteam ist einfach großartig!	1	2.17%
Das Betreuungsteam leistet tolle Arbeit. Es wird ganz individuell auf die Bedürfnisse des Kindes geschaut. Danke dafür!	1	2.17%
Das Engagement des Fördervereins und der Betreuer*innen ist wirklich toll! Trotz der schwierigen räumlichen Situation (zu viele Kinder für die beiden kleinen Räume) und des praktisch nicht vorhandenen Außengeländes werden die Kinder super und sehr individuell betreut. Vielen Dank dafür!!!! Der Erhalt der Betreuung ist uns wichtig!	1	2.17%
Die flexiblen Betreuungszeiten sind ein großes Plus und ermöglichen uns sowohl private Freiräume für die Kinder als auch berufliche für uns. Vielen Dank für das tolle Engagement!	1	2.17%
Die Hausaufgabenbetreuung ist sehr gut.	1	2.17%
Die Kommunikation für neue Eltern im ersten Schuljahr war etwas dürftig. Ich finde, es sollte auch ein kurzes Gespräch zum Kennenlernen am Anfang stattfinden und alle Betreuer sollten vorgestellt werden. Ein Abend vor Beginn des Schuljahres beispielsweise. Es ist teilweise sehr anonym.	1	2.17%
Die letzten beiden Fragen können wir leider nicht beantworten, da unser Kind erst im kommenden Schuljahr in die Betreuung gehen soll.	1	2.17%
Ein klasse Team, den Kindern zugewandt, flexibel und an den Bedürfnissen der Familien orientiert. Ein riesengroßes Dankeschön, weiter so!	1	2.17%
Engagiertes Betreuerteam, macht weiter so!!! Die schlechten Noten oben sind sicherlich der Baustellensituation geschuldet. Das Kantinenessen wird inzwischen sehr bemängelt!!	1	2.17%

Frage 4 - Was wollten Sie uns schon immer einmal sagen?

Stand: 20.07.2020 21:26:25, Umfrage "Foerderverein-THS-Mainz"

Anzahl ausgewerteter Teilnehmer: 87 (alle Teilnehmer)

Es gibt uns ein gutes Gefühl flexibel zu sein. Familie und Beruf gut zu kombinieren, ohne dabei in Druck zu geraten.	1	2.17%
Es ist toll, dass es die Betreuung mit den flexiblen Zeiten gibt. Wünschenswert wäre eine tageweise Anmeldung mit Gebühr pro Tag ob lange oder kurze Tage, damit ein Kind das nur kurz angemeldet ist, trotzdem die Möglichkeit hat, tageweise an einer AG teilnehmen zu können.	1	2.17%
Für die momentanen Gegebenheiten (Baustelle, Container) kann die Betreuung nichts. Was uns stört, ist die Lautstärke in den Räumen. Das liegt aber auch am Platzmangel. Positiv ist, das die Betreuer jederzeit erreichbar sind. Negativ, das man nicht jeden Betreuer kennt und teilweise nicht weiß wer zum Team dazu gehört.	1	2.17%
Für meine beiden Kinder geht die Zeit der Betreuung zu Ende. Erst war Tim in der Freitagbetreuung, dann Marla. Meine Kinder waren immer gerne in der Betreuung und wir verabschieden uns mit einem lachenden und einem weinenden Auge. Es war eine wunderschöne Zeit und wir werden gerne daran zurück denken. Wir wünschen dem Team weiterhin viel Spaß und Erfolg !!!	1	2.17%
Ich finde das betreuende Team klasse! Wir sind sehr zufrieden und finden das Angebot super mit den AGs! Allerdings ist das Aussengelände leider nicht schön, wegen der Baustellen und zu klein für so viele Kinder! Ich bin sehr froh über die flexibel gehaltenen Abholzeiten, das ist für ins sehr wichtig!!! Vielen Dank schon mal für die tolle Betreuung bisher Lg Christine Biegerl und Franzl	1	2.17%
Ich finde es großartig, das es die betreuende Grundschule gibt und ich mein Kind nicht im Ganztagesunterricht anmelden muss und somit sehr flexibel bin.	1	2.17%
Ich finde es großartig, wie flexibel und zuverlässig Sie bisher waren.	1	2.17%
Ich finde es schade, dass die Betreuung von der Schulleitung scheinbar als Konkurrenz wahrgenommen wird und hierdurch etwas stiefmütterlich behandelt wird.	1	2.17%
Ich finde es toll, was Sie da Tag für Tag leisten. Mir fehlt so ein wenig der Kontakt zu den Betreuer/innen(Namensschilder fände ich hilfreich und auch vielleicht mal eine Tafel mit allen Betreuer/innen incl. Bild) Die Kommunikation könnte auch etwas besser sein.	1	2.17%

Frage 4 - Was wollten Sie uns schon immer einmal sagen?

Stand: 20.07.2020 21:26:25, Umfrage "Foerderverein-THS-Mainz"

Anzahl ausgewerteter Teilnehmer: 87 (alle Teilnehmer)

Ich hab ein kind in der ersten und vierten klasse	1	2.17%
Ich kann die Betreuung mit Ihrem Team nur loben. Es gibt ein tolles Angebot von vielen verschiedenen AGs, die Betreuer kümmern sich besonders auch um die Kleinen aber auch die Großen bekommen Ihre Zeit und es wird auch mal in den Arm genommen (vor Corona) .Ich hatte jederzeit ein gutes Gefühl mein Kind in eure Hände zu geben. Macht weiter so	1	2.17%
Ihr macht das toll	1	2.17%
Ihr macht einen super Job , hoffentlich auch bald wieder unter 'normalen 'Bedingungen !	1	2.17%
Im Laufe der Zeit wirken einige Betreuerinnen gestresst. Nach den Ferien geht es meistens, aber es steigert sich und daraus entstehen gegenüber den Kindern Ungerechtigkeiten und pädagogisch unsinnige Handlungen. Manche Kinder wissen das gekonnt zu kontern, was den Stress dann noch erhöht. Es wäre schön, wenn das Team regelmäßig entsprechend fortgebildet wird und sich vielleicht auch mit dem Ganztagesteam/Lehrerteam austauscht oder sogar mischt (z.B. Zusammenarbeit in den AGs).	1	2.17%
Lob: Erreichbarkeit und Rausschicken der Kinder zum Abholen mit dem Auto Kritik: unregelmäßiges Stattfinden der AGs, wenig Spiel- und Kreativangebote für drinnen und draußen	1	2.17%
Netter Empfang, schöne Angebote der AGs	1	2.17%
Positiv: + Zuverlässiges und flexibles Losschicken der Kinder am Nachmittag (z.B. nach Anruf). + Ausflug, wie z.B. Kinobesuch ist sehr gut angekommen. Negativ: - zu großer Altersunterschiede bei Sport AGs, wenn alle Kinder altersunabhängig teilnehmen - Technik AG hat wenig begeistert	1	2.17%
Schönes Programm, gute Erreichbarkeit per Handy während der Betreuungszeiten, tolle Aktionen (Weihnachtsmärchen, Fastnachtsfeier, etc.)!	1	2.17%
sehr nettes Betreuerenteam, gute Hausaufgabenbetreuung, abwechslungsreiche AGs, tolle Bastelangebote	1	2.17%
Sehr nettes Team, vielen Dank!	1	2.17%

Frage 4 - Was wollten Sie uns schon immer einmal sagen?

Stand: 20.07.2020 21:26:25, Umfrage "Foerderverein-THS-Mainz"

Anzahl ausgewerteter Teilnehmer: 87 (alle Teilnehmer)

Tolle und engagierte Betreuung, danke für alles :-)	1	2.17%
Tolles Team mit Herz, Pädagogik und Verstand; tolle AGs; mein Sohn fühlt sich sehr wohl; flexible Abholzeiten, Erreichbarkeit.	1	2.17%
Unser Kind findet (Stand Anfang März) die Betreuung ganz toll, er schätzt die vielfältigen Angebote der AGs und würde am liebsten alle besuchen, er spielt gerne mit Kindern anderer Klassen(stufen) und mag die Betreuer*innen. Er schätzt es sehr, nach dem Unterricht im Klassenverband, der ihm auch sehr gefällt, nachmittags noch einmal in anderer Zusammensetzung und in größerer Freiheit mit anderen Kindern zusammen sein zu können. -- Die Unterbringung in den Containern und der provisorische Außenspielraum ist natürlich nicht optimal, aber unter den gegebenen baulichen Umständen verständlich. -- Für uns ist das flexible Angebot sehr wichtig. Die Betreuung ermöglicht uns mit unseren unregelmäßigen Arbeitszeiten die nötige Variabilität bei großer Verlässlichkeit. Die nachmittägliche Betreuung ist für uns ein sehr wertvolles und wichtiges Element im Schulalltag und wir sind von dem Engagement und der Kompetenz von Betreuer*innen und Förderverein wirklich begeistert. Mit diesem Angebot kann sich die THS leicht gegenüber der privaten Konkurrenz behaupten.	1	2.17%
Unser Kind geht meistens gerne in die Betreuung. Allerdings nur max 2 Tage in der Woche. Am dritten Tag ist es zu viel. Der Lärm in den beengten Räumen ist im Winter sehr anstrengend. Wir finden die Flexibilität ganz toll und das Aufwärmen eines Mittagessen. Bei den Angeboten ist für jeden etwas dabei. Die meisten Betreuer sind freundlich und interessiert an den Kindern. Danke an alle!	1	2.17%
Vielen Dank an euch! Ihr macht eure Sache super! Leider sind die Räumlichkeiten sehr beengt.	1	2.17%
Vielen Dank für die liebevolle Art, wie Sie mit den Kindern umgehen und ihnen eine schöne Zeit bereiten.	1	2.17%
Vielen Dank für die liebevolle Betreuung!	1	2.17%
Vielen Dank, dass alle spontanen Anrufe immer so freundlich entgegen genommen werden, auch im größten Trubel. Die Flexibilität ist großartig!	1	2.17%
Vielen lieben Dank für die liebevolle Betreuung unsere Tochter. Sie fühlt sich sehr wohl bei Euch . Danke für Alles !	1	2.17%

Frage 4 - Was wollten Sie uns schon immer einmal sagen?

Stand: 20.07.2020 21:26:25, Umfrage "Foerderverein-THS-Mainz"

Anzahl ausgewerteter Teilnehmer: 87 (alle Teilnehmer)

Vielen lieben Dank für eure Unterstützung... Vor allem jetzt in der schweren Corona Zeit...	1	2.17%
Wir haben uns bewusst für die Betreuung des Fördervereins und nicht den Ganztagsunterricht entschieden, da wir dieses Konzept gerade für die ersten Klassenstufen sehr gelungen finden.	1	2.17%
Wir sind froh und dankbar, dass es die Betreuung gibt!	1	2.17%
Wir sind rundum zufrieden	1	2.17%
Gesamt	46	100%

Frage 5 - Mein Kind besucht die

Stand: 20.07.2020 21:26:25, Umfrage "Foerderverein-THS-Mainz"

Anzahl ausgewerteter Teilnehmer: 87 (alle Teilnehmer)

Ergebnisse

Optionen	Anzahl	Häufigkeit
1. Klasse	30	35.71%
2. Klasse	25	29.76%
3. Klasse	20	23.81%
4. Klasse	9	10.71%
Gesamt	84 Antworten	84 Teilnehmer

Mein Kind besucht die

